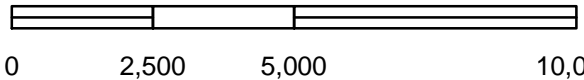
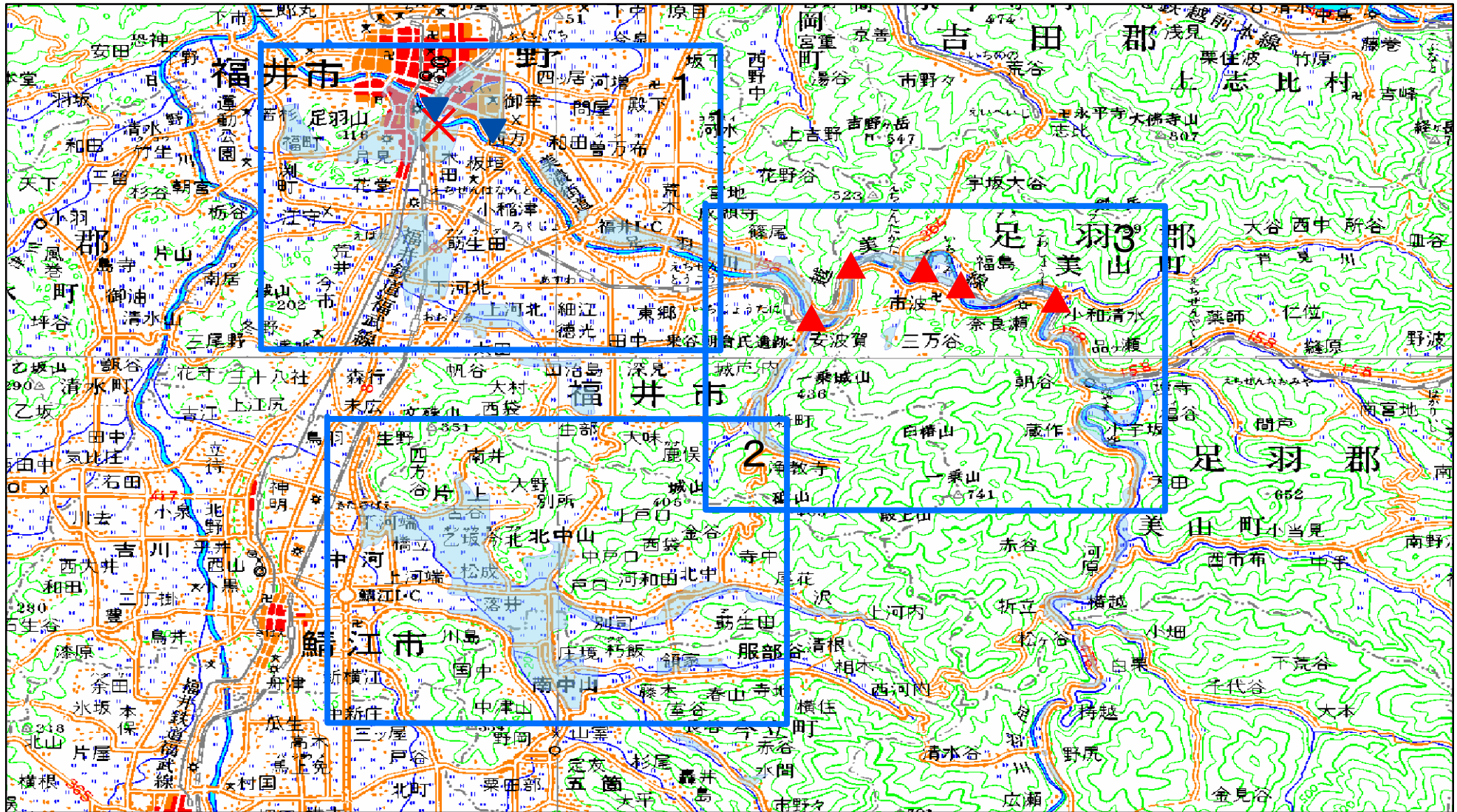


平成16年7月福井豪雨による冠水区域図（1福井、2鯖江、3美山地域）



国土地理院

- 凡例**
- × 破堤箇所
 - ▼ 越水箇所
 - 浸水・冠水地域
 - ▲ 鉄橋流出

この図は、近畿地方整備局作成の被害状況図に、被災後に撮影された斜め写真をもとに編集したものでありすべての被害を網羅しておりません。
 また、浸水、冠水範囲は、概況を示したものです。
 （斜め写真の提供：（株）パスコ、朝日航洋（株）、国際航業（株）、中日本航空（株）が、7月19日～24日に撮影したもの）

＜問い合わせ先＞ 国土地理院地理調査部企画課長補佐
 北原敏夫 TEL029-864-5918（直通）