

## 2. 大規模災害への備えの強化

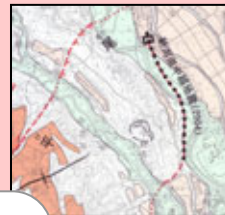
国内、海外で大規模災害が頻発する中、国民や行政機関担当者などの受け手の行動につながるような、分かりやすい地理空間情報を提供するとともに、自らが被災した場合も含め、必要な機能を保持するように備えを強化する

### 災害リスクを分かりやすく伝えられる地理空間情報を充実させる

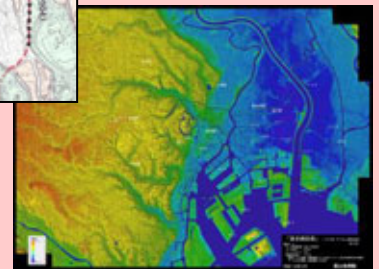
- 活断層の位置や地表の起伏の詳細を表現した情報の整備・研究開発の推進 [P.12\(再掲\)](#)
- ハザードマップのポータルサイトの開設



ハザードマップポータルサイトのイメージ



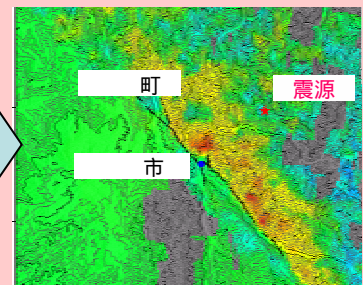
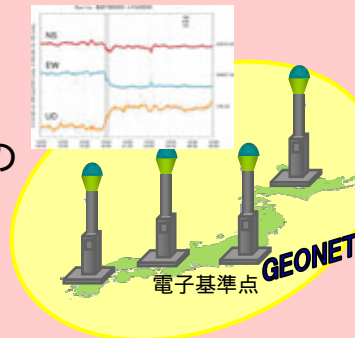
活断層の位置を詳細に示す都市圏活断層図



地表の起伏を詳細に表現したデジタル標高地形図

### 地殻変動解析を高度化し、その用途を広げる

- 電子基準点の増設・更新の推進
- 機動観測体制の強化
- 地殻変動の解析及び震源断層の推定を即時に行うことができるシステムの開発 [P.13](#)



被害分布の推定に活用しうる地殻変動分布図のイメージ

### 自らが被災しても必要な機能を保持するように、備えを強化する

- 必要な事業及び災害対応を継続できるための設備の整備
- 本院・地測における防災体制の強化



被災時の備えを強化する電子基準点と電子国土Webシステム